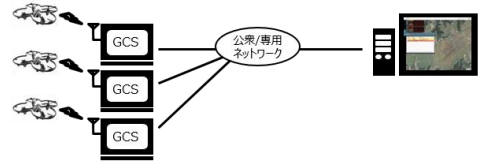
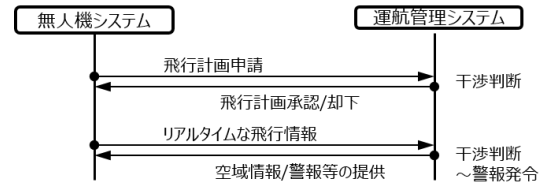


株式会社日立製作所 ～運航管理サービスの提供～

日立製作所では、ドローンの安全・安心な社会実装に向けて、運航管理システムやドローン利活用サービスに向けた技術開発、各事業者様との協創による各種実証実験等を行っています。



今回のJUTM実証実験では、空域の安全確保と更なる空域の効率利用に向けた運航管理サービスの開発を行いました。



今回の実証実験を通して得られる課題を改善するとともに、運航管理サービスに対する実利用者からのニーズを踏まえ、「ドローンの安全な運航を支援するとともに、国民に対して安全・安心を提供するための運航管理システムの実現」と「人とドローンが共生する未来社会の実現」に貢献していきます。

■ 運航管理サービスの概要

多様なコンテンツを表示

- ・地図表示 (2D/3D)
- ・気象情報
- ・飛行禁止空域
- ・機体位置情報 等

運航計画の管理

- ・計画の作成、申請
- ・計画の審査
- ・計画の割当て

リアルタイムな動態管理

飛行禁止空域の設定

背景写真: 国土地理院

■ 本件問い合わせ窓口

総合お問い合わせフォーム

<https://www8.hitachi.co.jp/inquiry/hitachi-ds/general/form.jsp>